

【メタバースでダイバーシティ】ルーシーズの相談室

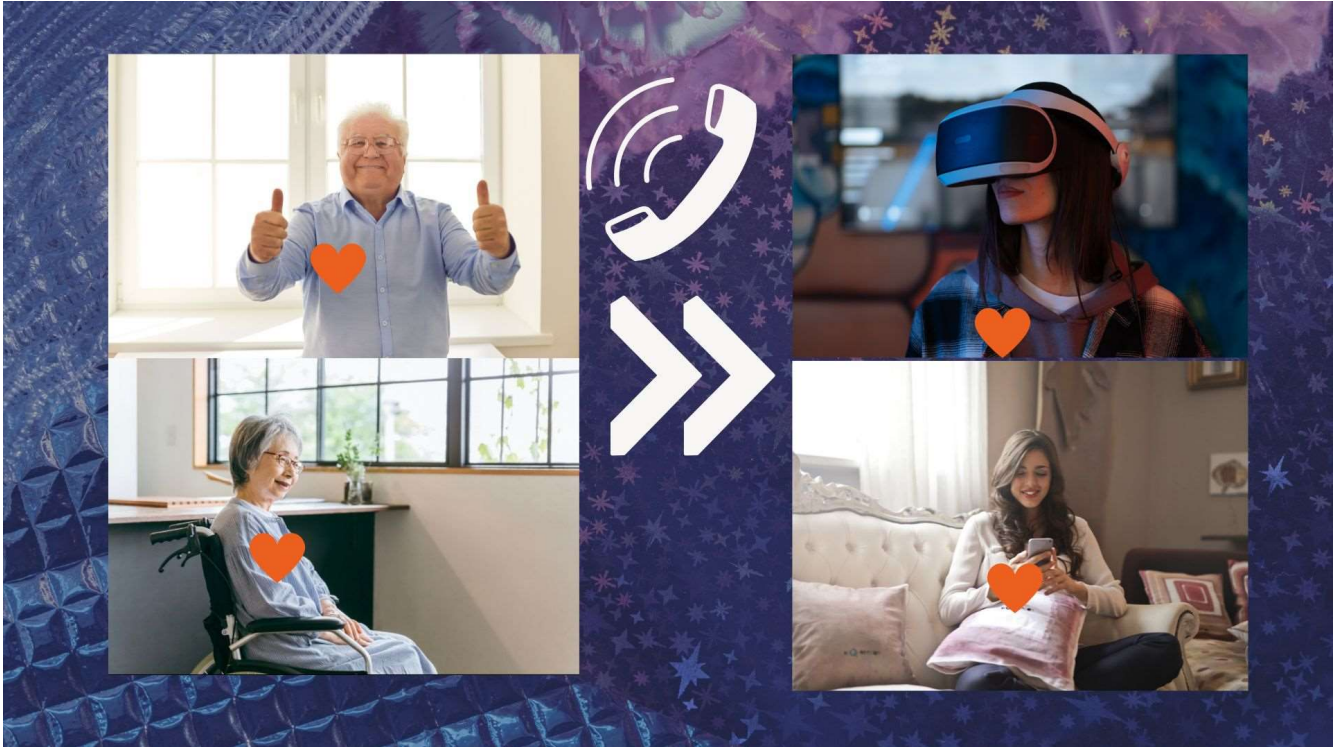
☰ 概要

私の祖母や周りの高齢者はよく言います。

私の人生でもうやることはない。と。

でも本当にそうなのでしょうか。

まだまだ経験を活かして、最新技術を楽しんで、いろんな人と交流して社会的に充実させたいのではないのでしょうか？



実際私の祖母もそういいながら、地区の集まりには楽しそうに参加していましたし、スマホがほしい！と何度も行ってきました。

それなら潜在的な働きたい社会活動をしたい方が

メタバースという最新技術を電話で話すだけで簡単に使いながら、

経済・社会貢献できるようにすれば良いのではないかと考えました。

メタバースではアバターを使用するので、外見や動ける動けないなどを考慮する必要がありません。

高齢者だけでなく、障がい者の方、訳あって家から出られない方も今いる場所から輝ける場所があるといいのではないかと思います。

そこでスヌーピーがでてくるコミック、ピーナッツのルーシーの心の相談室をオマージュした企画を立てました。

相談者も今いる場所からアバターで相談ができることはメリットになるのではないかと考えています。

☰ 解決したい課題：アイデアで解決したい課題は何で、それをどうしたいですか？

課題:潜在的な働きたい、社会活動をしたいユーザーがなんらかの制約があってできないこと

サービス使用ユーザーのお悩み

課題解消することで得られること:潜在的な働きたい、社会活動をしたいユーザーの雇用創出、生きがい創出

サービス使用ユーザーのお悩み解消

☰ 解決方法：課題をどうやって解決しますか。骨子を記載ください。

- 1 電話をメタバースに繋ぐ
- 2 活躍したい方をSNSやチラシで募り、事前にアバター作成
- 3 メタバースで、『ルーシーズの相談室』を作り、運営
- 4 メタバース内でサービス使用ユーザー(以下ユーザー)がサービスを利用する料金を支払うと、潜在的な働きたい、社会活動をしたいユーザー(以下ルーシー)の電話に着信
- 5 お悩み相談が始まる。
- 6 サービス利用料から手数料を引いた額がルーシーの収益に
本サービスは手数料が利益となる。



類似（独創性）：現在、このアイデアと類似する仕組みがあれば記載ください（検索してみてください）

サービスを使用するユーザーには、異なる人生経験をもつ方に悩みを打ち明け相談に乗ってもらうことで、新たなブレイクスルーを得ることができる。



有意性：既に存在する類似の仕組みと比べて、どこが優れていますか（存在している場合のみ記載ください）

MENTA



実現方法：どのように実現するか、できるだけ具体的に記載ください（ファイル添付も可）

電話とメタバースを繋ぐ
メタバースに『ルーシーズの相談室』
を設置する



課題・障壁：実現する上で課題となることは何ですか、それをどうやって克服しますか

課題:人の相性によるクレームの発生
課題解決方法:ルーシー、ユーザーの性格を16パーソナリティのようなもので分析する



期間・コスト：実現に必要な費用と期間はどれくらいでしょうか。初期リリースとそれ以降など記載ください

費用：100万円
初期リリース：すぐ
まずはITに明るいルーシーにアバター登録してもらい、メタバースでの
アプリの通話機能を介さないサービスを開始する
それ以降:半年後
アプリでの通話機能をメタバースに繋ぎ、ITに明るくないルーシーも活動できるようにする



未来像：実現したとき、人々がどのように恩恵を受けて幸せになれるか、理想像をお書きください

ルーシー、ユーザーの課題が解決され、それぞれ活動が続けることで、新しい雇用や経済活動が生まれる。